



Exposé – Nr.: 403-12
Immobilie zur Miete

69118 HD-Schlierbach

Individuelles Wohnen mit Naturblick



Naturblick

Im Überblick

Art der Immobilie:	Wohnung im Erdgeschoss
Baujahr:	Anbau 1985, ca. 1716
Zustand:	Individuell, teilmöbliert
Wohnfläche:	89m ²
Anzahl der Zimmer:	2
Bäder:	1
Heizung:	Etagenheizung (Gas)
Kaltmiete:	€ 600,00
Nebenkosten:	€ 100,00 ohne Heizung
Warmmiete:	€ 700,00 ohne Heizung
Kaution:	2 Monatskaltmieten
	Alternative: Kautionskonto für € 89,00 Jahresprämie (Eurokaution)
Maklercourtage:	2,38 Kaltmieten inkl. ges. MwSt.

Lage

Schlierbach liegt etwa zwei Kilometer östlich der Heidelberger Altstadt am linken Neckarufer. Die Bebauung liegt im Kern am Austritt des südlich zum Neckar abfallenden Schlierbachtals aus dem Königstuhl und zieht sich westlich und östlich davon den steilen Hang des Berges hinauf.

Schlierbach liegt an der Bundesstraße 37 und hat zwei S-Bahn-Haltepunkte (Heidelberg Schlierbach/Ziegelhausen sowie Heidelberg Orthopädische Klinik). Eine Neckarbrücke verbindet Schlierbach mit dem Stadtteil Ziegelhausen.

(Quelle: www.wikipedia.de)

Immobilie

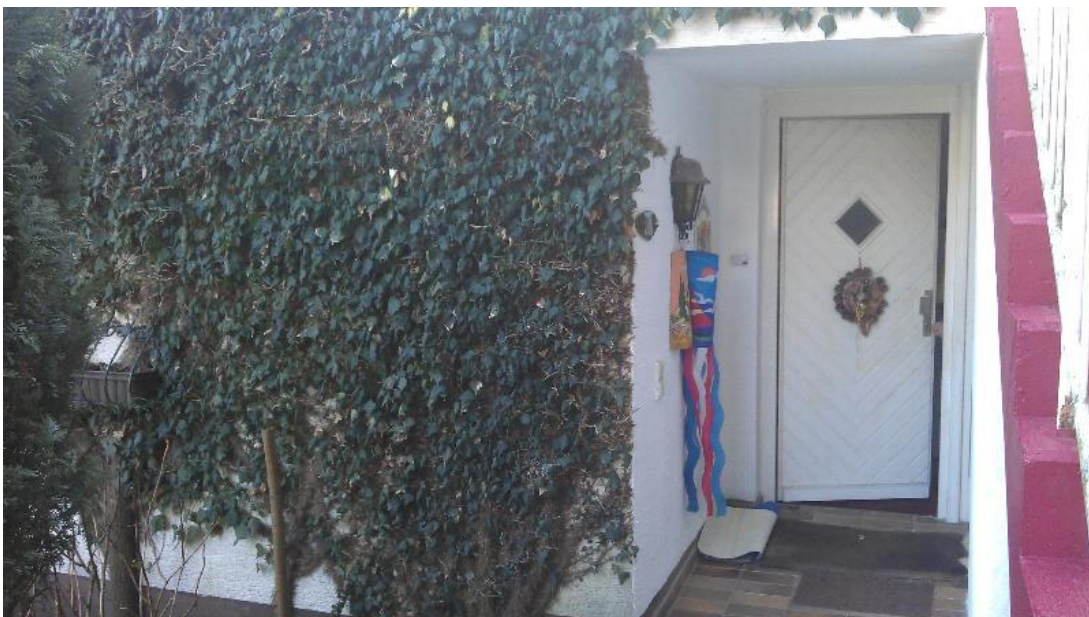
Die Wohnung befindet sich im Erdgeschoss eines Zweifamilienhauses in ruhiger Lage. Die Terrasse ist über dem Wohnzimmer. Herrlicher Blick in die Natur.

Großes Wohnzimmer. Teilmöbliert.

Die Küche ist mit einer funktionalen Einbauküche ausgestattet.

Die Etagenheizung ist in den Nebenkosten nicht enthalten, dafür muss ein separater Versorgungsauftrag mit einem jeweiligen Anbieter abgeschlossen werden.

Auf Grund des individuellen Schnitts ist es für eine WG nicht geeignet. Ideal für Single, bedingt für ein Paar. Die Wohnung ist sofort frei.





Aufteilung

Erdgeschoss:

Wohnzimmer, Küche, 1 Zimmer, Terrasse, Bad, Flur, Keller



Maklerprovision

Dieses Angebot ist vertraulich und nur für Sie bestimmt. Besichtigungen erfolgen **nur** zusammen mit Horlitz Immobilien. Eine Weitergabe an Dritte geschieht nur mit unserem Einverständnis.

Ferner möchten wir darauf aufmerksam machen, dass bei Abschluss eines Mietvertrages, der durch unseren Nachweis und/ oder Vermittlung zustande kommt, der Mieter an uns 2,38 Monatskaltmieten inkl. gesetzlicher MwSt. zu zahlen hat.

Haben wir Ihr Interesse geweckt? Rufen Sie uns bitte an.

Alle Angaben erfolgen nach bestem Wissen. Irrtum vorbehalten. Dieses Exposé ist eine Vorabinformation. Als Rechtsgrundlage gilt der im beiderseitigen Einvernehmen abgeschlossene Mietvertrag.